

**TRASHME®**

**01**  
...

**INTRODUZIONE**

**02**  
...

**SERVIZIO**

**03**  
...

**STATISTICHE**

**04**  
...

**PROTOTIPO**



TRASHME È UN'IMPRESA CHE NASCE DALL'IDEA DEGLI  
STUDENTI DELLA IV<sup>A</sup> INFORMATICA DELL'ITI  
LUCARELLI DI BENEVENTO, CON LO SCOPO DI  
INVOLGIARE I SINGOLI CITTADINI ALLA SOSTENIBILITÀ,  
ATTRAVERSO LA TECNOLOGIA E L'INNOVAZIONE.



# IL NOSTRO PUNTO DI PARTENZA



ASSISTIAMO SEMPRE DI PIÙ A SPRECHI ED ABBANDONO DI RIFIUTI,  
SCENARI CHE ORMAI SONO ALL'ORDINE DEL GIORNO.



CONFRONTANDOCI, ABBIAMO CONSTATATO CHE IL PROBLEMA  
SONO SIA I SINGOLI CITTADINI, SIA LE ORGANIZZAZIONI ADDETE  
AL PRELIEVO E ALLO SMALTIMENTO DEI RIFIUTI.



ABBIAMO QUINDI PROGETTATO E PROTOTIPATO UNA  
SOLUZIONE INNOVATIVA, CHE POTESSE RISOLVERE TALE  
PROBLEMA.

## IL NOSTRO SERVIZIO

● ● ●  
TRASHME È UNA PIATTAFORMA CHE MODERNIZZA L'APPROCCIO IN CUI LE PERSONE GETTANO I RIFIUTI, RIDUCENDO L'INQUINAMENTO E VALORIZZANDO IL COMPORTAMENTO DEL CITTADINO TRAMITE PREMI E CODICI SCONTO, DISPONIBILI DIRETTAMENTE NELL'APP PER SMARTPHONE.

● ● ●  
OLTRE ALLA COSTRUZIONE DELLA PIATTAFORMA, CI SIAMO IMPEGNATI A SVILUPPARE UN CESTINO INTELLIGENTE, DA COLLEGARE DIRETTAMENTE AL PROPRIO ACCOUNT TRASHME TRAMITE UN QR-CODE, SCANNERIZZABILE DAL CESTINO.

● ● ●  
IN QUESTO MODO, GLI UTENTI POTRANNO RICEVERE DEI PUNTI CUMULABILI, CHE POTRANNO POI ESSERE CONVERTITI IN CODICI SCONTO O PREMI.



# CARATTERISTICHE DELL'APP



## OBIETTIVI

OGNI GIORNO NELL'APPOSITA SEZIONE SARÀ POSSIBILE VISUALIZZARE DELLE «MISSIONI» DA COMPLETARE PER OTTENERE DEI PUNTI

## ACHIEVEMENTS

SARÀ POSSIBILE VISUALIZZARE GLI UTENTI CHE HANNO COMPLETATO UNA MISSIONE O AUMENTATO IL PROPRIO STATUS



## UI MODERNA

CI SIAMO MESSI ALL'OPERA PER SVILUPPARE UNA USER INTERFACE MODERNA E INTUITIVA

## STATISTICHE PERSONALI

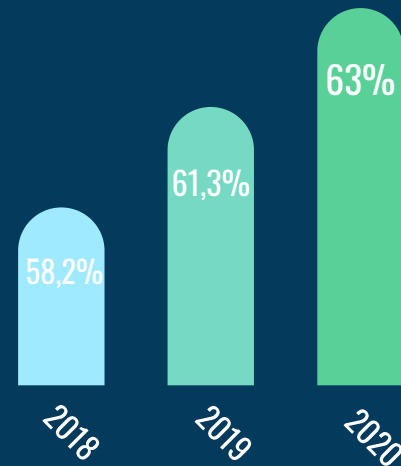
SARÀ POSSIBILE VISUALIZZARE LE STATISTICHE PERSONALI, CHE CONTRIBUIRANNO AD AUMENTARE LO STATUS DEL PROFILO

• • •  
SECONDO L'ISPRA (*ISTITUTO SUPERIORE PER LA PROTEZIONE E LA RICERCA AMBIENTALE*), NEL 2020, LA PERCENTUALE DI RACCOLTA DIFFERENZIATA, A LIVELLO NAZIONALE, È PARI AL 63%, SU 28,9 MILIONI DI TONNELATE DI RIFIUTI PRODOTTI.

• • •  
PER AUMENTARE ANCORA DI PIÙ LA SUDETTA PERCENTUALE, TRASHME, HA COME ALTRO OBIETTIVO, QUELLO DI MASSIMIZZARE I LIVELLI DI RACCOLTA DIFFERENZIATA RICONOSCENDO AUTOMATICAMENTE I RIFIUTI INSERITI ATTRAVERSO DELLE FOTOCAMERE INTERNE.

• • •  
TALI FOTOCAMERE INVIERANNO GLI SCATTI AD UN SERVER CENTRALIZZATO DOVE, UN IA (INTELLIGENZA ARTIFICIALE), TRAMITE MACHINE LEARNING, SARÀ IN GRADO DI COMPRENDERE DI CHE MATERIALE SI TRATTA E IN QUALE SEZIONE INDIRIZZARLO.

RACCOLTA DIFFERENZIATA SUL TERRITORIO NAZIONALE





UNA DELLE CARATTERISTICHE PIÙ IMPORTANTI DEL NOSTRO CESTINO, COME GIÀ ANTICIPATO, È L'IMPLEMENTAZIONE DI UNO SCANNER, CHE È IN GRADO DI RICONOSCERE I CODICI QR GENERATI DALL'APP TRASHME. IN QUESTO MODO, IL SISTEMA SARÀ IN GRADO DI RICONOSCERE L'ACCOUNT CON CUI SI STA INTERFACCIANDO.

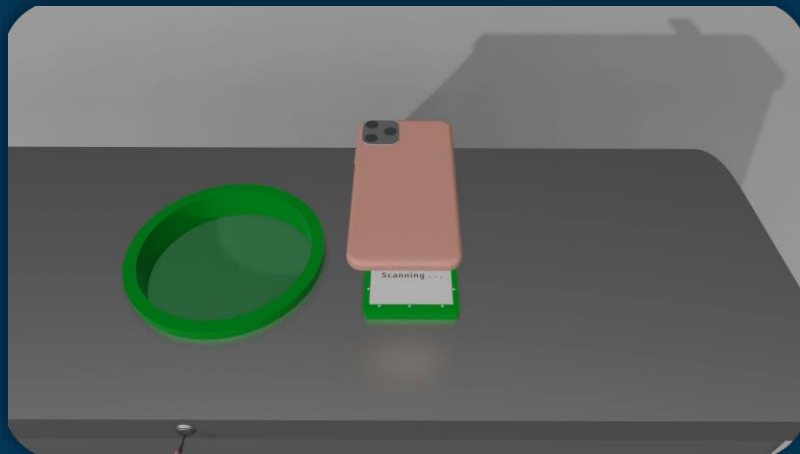


PER AVERE LA POSSIBILITÀ DI POTER GETTARE I RIFIUTI, È STATO POI IMPLEMENTATO UN SENSORE DI PROSSIMITÀ, CHE ABILITA L'ACCESSO AL CESTINO.



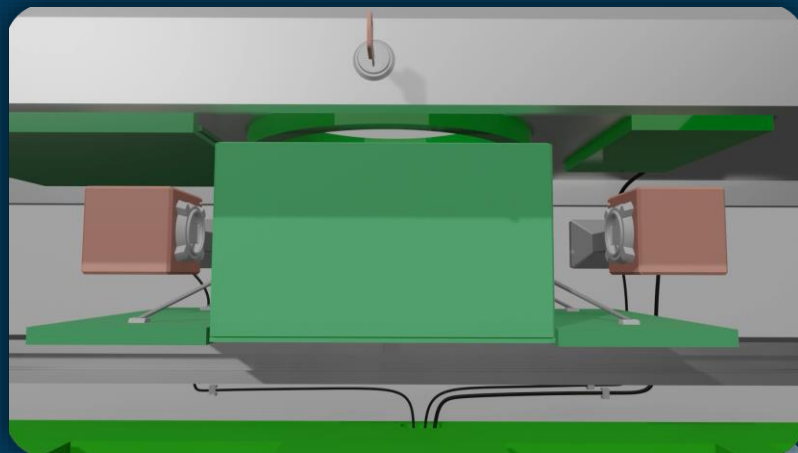
I RIFIUTI VERRANNO POI INTRODOTTI ALL'INTERNO DEL CESTINO CHE PROVVEDERÀ ALLA CORRETTA DIFFERENZIAZIONE.





① SCANNERIZZAZIONE QR-CODE

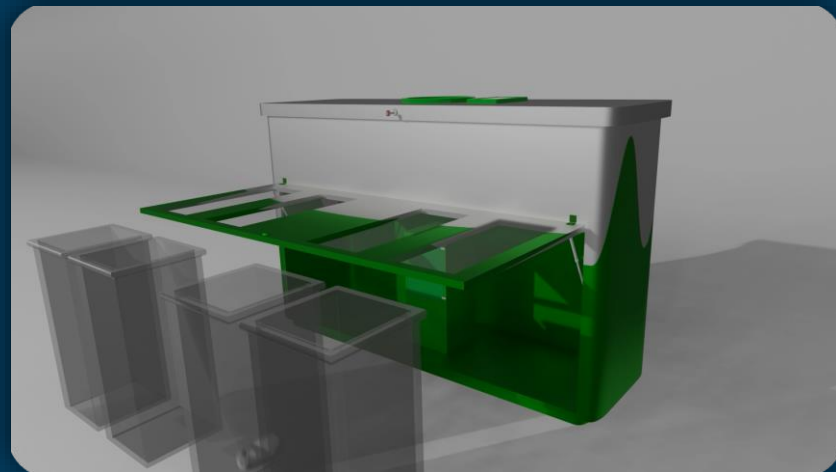
IDENTIFICAZIONE DEI RIFIUTI ②



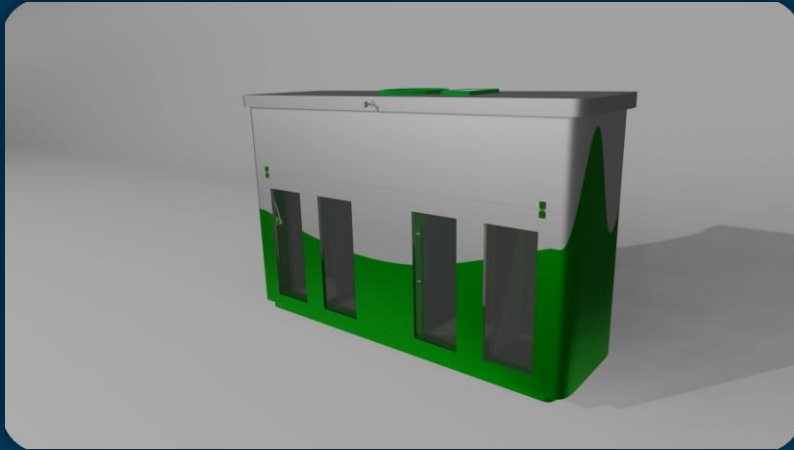


### ③ SMISTAMENTO RIFIUTI

### SVUOTAMENTO CESTINI ④



# PRODOTTO FINALE



PER ULTERIORI INFORMAZIONI, ABBIAMO ALLEGATO UNO SPOT  
PUBBLICITARIO  
CHE DESCRIVE NEL DETTAGLIO TUTTE LE CARATTERISTICHE DEL  
NOSTRO TRASHME.

